

**project: syntropy (Deutschland / Schweden / Shanghai-Singapore-Taiwan)** kreiert AV Technologien und Lösungen für professionelle Simulations- und Trainingsumgebungen, interaktive immersive medienbasierte Attraktionen, xD Kuppeltheater, Planetarien und Multimediaerlebnisse. Entwicklungserfahrung aus über 150 Projekten weltweit führten zu skalierbaren Media Based Attractions.

## Projekt

### Media Based Attractions für VITARIUM - Besucherzentrum von Luxlait, Luxemburg

#### Kunde

Luxlait association Agricole, Luxemburg.

#### Projekt

14 interaktive innovative Mixed Reality- und Multimediaexponate für Luxlait's VITARIUM Science Center rund um das Thema Milch – interaktive Räume, Multimedia-Laufband and -Klimmzug, Mixed Reality Körperscanner und mehr...

#### Projektbeschreibung

Im November 2010 wurde in Luxemburg das von mehreren Luxemburger Ministerien unterstützte Projekt VITARIUM Science Center und Markenwelt der Luxlait Association Agricole in Luxemburg eröffnet. Luxlait gilt als einer der modernsten Molkereibetriebe in Europa.

Das 3.500 qm<sup>2</sup> grosse Vitarium ist durch einen Tunnel mit der neuen Molkerei verbunden - dem Besucher bietet sich ein kombiniertes Erlebnis aus Science Center und multimedial inszenierter Betriebsführung.

Der pädagogische und erlebnisorientierte Anspruch wird flankiert vom Luxlait Branding. Das verdeutlichen rund 50 interaktive Exponate, von denen 14 von uns entwickelt wurden. Sie machen dem Besucher naturwissenschaftliche Phänomene und Prozesse rund um die Bereiche Ernährung, Bewegung und Fitness im wahrsten Sinne des Wortes begreifbar.

#### Highlight Exponate

Unter anderem lieferten wir die folgenden Exponate:

**1. Mein Luxlait Bauer** - Medienwand

**2. Kuhmägen**

interaktives Mixed-Reality Mikroskop zur Untersuchung der vier Kuhmägen

**3. Land Luxemburg**

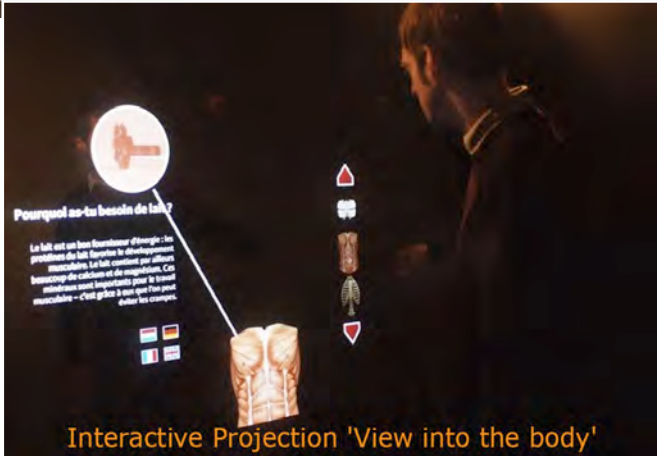
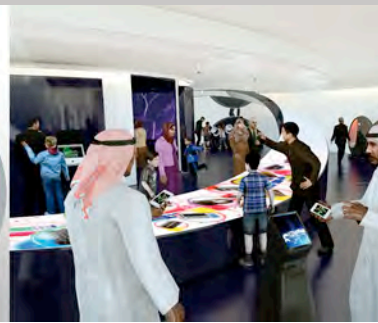
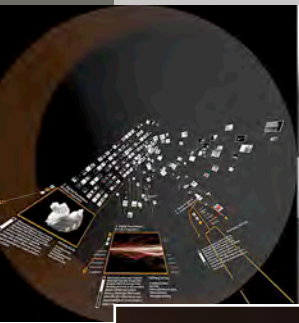
Eine interaktive Landkarte der Milchwirtschaft in Luxemburg



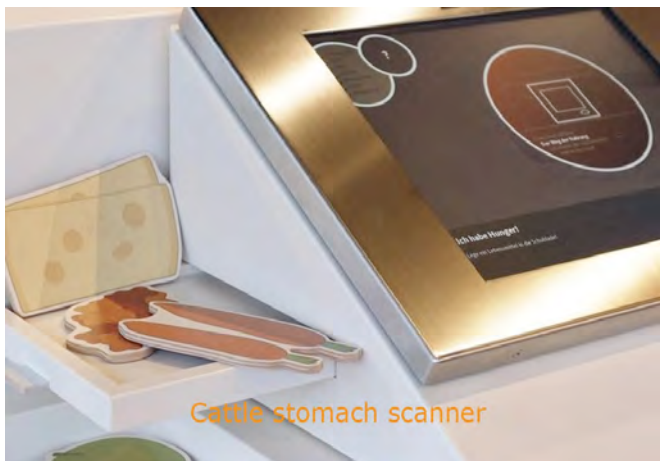
Führender Anbieter von Media Based Attractions der nächsten Generation

**project: syntropy GmbH**  
D-39112 Magdeburg, Klausenerstrasse 47  
T: +49 (0) 391 63 60 66-44 | Fax: +49 (0) 391 63 60 66-45  
M: syntropians@project-syntropy.de <http://www.project-syntropy.de>

project:syntropy



Interactive Projection 'View into the body'



Cattle stomach scanner



Mirrored interactive coat projection

#### 4. Gespiegelte Kittelprojektion

Der Besucher trägt einen weißen Kittel. Sobald er vor einen Spiegel tritt, startet eine Projektion, die spiegelverkehrt verschiedene Aspekte zu Mythen rund um die Milch auf der weißen Kitteloberfläche des Besuchers darstellt: Wer hat die Milchstraße erschaffen und was hat es mit Romulus und Remus auf sich?

#### 5. Festmahl hören

Der Besucher unternimmt eine kulinarische und kulturelle Reise zu verschiedensten Ländern und erfährt einiges über dortige Tischsitten und Essgepflogenheiten. Dazu benutzt er interaktive Hörstationen, die in Geschirr eingebaut sind.

#### 6. Stoffwechsel-Screening

Der Besucher kann in einer Mixed-Reality Projektion an unterschiedliche Stellen im Inneren seines Körpers blicken, indem die inneren Organe eines Menschen auf sein eigenes Spiegelbild projiziert werden. In der Überlagerung von Spiegelbild und „Innenschau“ werden Vorgänge und Prozesse, die im eigenen Körper ablaufen, erfahrbar. Der Besucher erfährt, wo und wie Milch im Körper verwertet wird und welche Aufgaben die einzelnen Bausteine der Milch haben.

#### 7. Muskelscanner

interaktives Exponat basierend auf dem Fitnessgerät „Bein-curl“. Die Beine des Benutzers befinden sich unter einem Tisch mit eingebautem Monitor. Darauf werden seine Oberschenkelmuskeln als Röntgenbild virtuell abgebildet, die sich in Echtzeit kontrahieren und wieder entspannen.

#### 8. Kuhwettrennen

Auf einem Laufband verausgabt sich der Besucher im Wettlauf mit einer Kuh, die interaktiv neben ihm an einer Leinwand in einer Filmanimation rennt.

#### 9. Info Klimmzug

Informationen zu den unglaublichsten Weltrekorde werden mittels Klimmzügen erarbeitet.

**Videolink:** <https://youtu.be/gMXI7vq00IY>

#### Unsere Leistungen

- Technische Konzeption
- Hardwaredesign
- Mixed-Reality Technologie
- Hard- und Softwareentwicklung
- Mediensteuerung
- Installation
- Wartung

project: syntropy GmbH

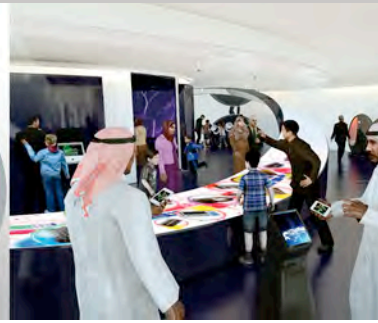
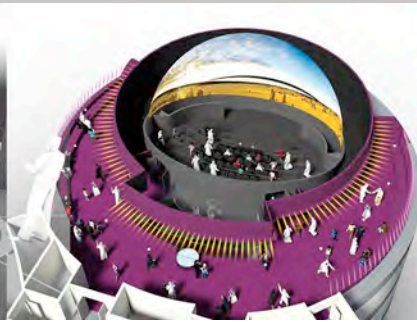
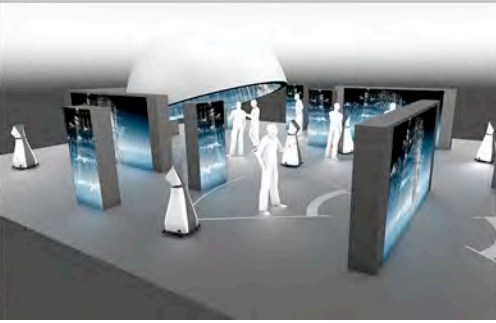
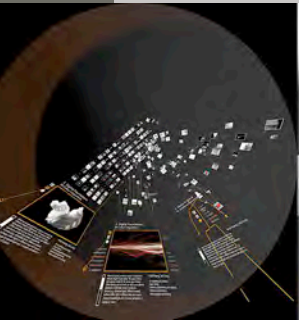
D-39112 Magdeburg, Klausenerstrasse 47

T: +49 (0) 391 63 60 66-44 | Fax: +49 (0) 391 63 60 66-45

M: syntropians@project-syntropy.de <http://www.project-syntropy.de>

project:syntropy





## Schlüsselfertige Lösungen für Simulation, Training und Media Based Attractions

project: syntropy bietet schlüsselfertige und kundenspezifische AV-Lösungen und Full Service in allen Projektphasen:

- CONSULTING
- KONZEPT UND DESIGN
  - kreativ
  - interaktiv
  - Content
  - Engineering
  - Anwendungen
- ENTWICKLUNG
- ENGINEERING
- KONSTRUKTION UND INSTALLATION
- AFTER SALES SERVICE
  - Training
  - Wartung und Support
  - Maßgeschneiderte Wartungsverträge (SLA)
  - Ersatzteilversorgung
- MEDIENBASIERTE ATTRAKTIONEN
  - XD FLYING THEATRE - XD 360° & 720°
  - ATTRAKTIONSKUPPELN - KINOS & -GLOBEN - INTERAKTIVE BESUCHERATTRAKTIONEN - MOTION THEATRE - DARK RIDES - PLANETARIEN - MEDIENFASSADEN – IMMERSIVE TUNNEL & IMMERSIVE UMGEBUNGEN - PROJECTION MAPPING - GUN SYSTEME
- SICHTSYSTEMLÖSUNGEN FÜR SIMULATION & TRAINING
  - FMS FULL-MISSION-SIMULATOREN - FFS FULL-FLIGHT-SIMULATOREN - CT COCKPIT SIMULATOREN - HUBSCHRAUBER SIMULATOREN - ZIELSIMULATION - JFST ACTION TRAINER - JTAC TRAINER - ATM TOWER SIMULATOREN - FAHR-SIMULATOREN - SCHIFFSBRÜCKENSIMULATOREN - INDUSTRIE-SIMULATOREN - FORSCHUNGSSIMULATOREN - CAVES
- SYNTOUCH MULTITOUCH MULTIUSER & RADAR TOUCH
- MIXED REALITY UMGEBUNGEN & TRACKING TECHNOLOGIEN & -ENTWICKLUNG

Führender Anbieter von Media Based Attractions der nächsten Generation

project: syntropy GmbH  
 D-39112 Magdeburg, Klausenerstrasse 47  
 T: +49 (0) 391 63 60 66-44 | Fax: +49 (0) 391 63 60 66-45  
 M: syntropians@project-syntropy.de <http://www.project-syntropy.de>

project:syntropy