

项目: **syntropy** (德国 / 沙特阿拉伯 / 瑞典 / 新加坡)

致力于为专业模拟与培训环境、XR洞穴、XR空间、基于互动沉浸式媒体的游乐设施、XD穹顶影院及天文馆开发音视频技术与解决方案。

凭借25年的行业经验及全球超过250个项目的积累
打造出高度可扩展的交钥匙全穹顶影院项目。



项目

2012年世博会韩国馆——巨型圆形剧场——超大型全穹顶投影

地点

2012年世博会韩国主馆——韩国丽水。

项目

“巨型圆形剧场”是一个直径达30米的巨型圆柱投影，配备12个全高清投影通道，以及一个高度为7.5米的无缝交织穹顶投影，配有9个额外投影通道。



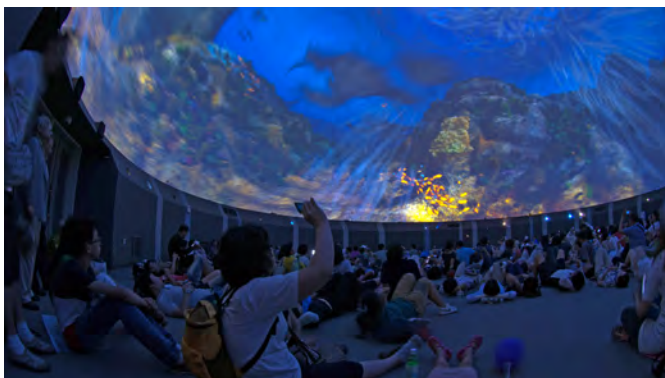
项目详情

项目: syntropy受委托负责技术规划和集成工作，包括安装 domeprojection.com 自动对准系统、初始校准以及为有史以来规模最大的全穹顶场馆之一制作全穹顶高分辨率电影的母版。如果没有 project: syntropy 提供的强大工具和专业技术，就不可能在如此短的实施时间内搭建起这一套高品质的复杂投影系统。此外，得益于自动对齐功能，维护时间也被缩短到了绝对最低限度。

关于韩国馆

韩国馆展现了韩国作为领先海洋大国的未来愿景，其核心主题是韩国的海洋探索精神与海洋实力。

“巨型圆环剧场”是展馆的核心亮点，也是迄今为止建造过的最大型穹顶投影系统之一：它采用直径30米的圆柱投影，配备12个全高清投影通道，并结合了高度达7.5米、无缝衔接的穹顶投影，外加9个额外投影通道。

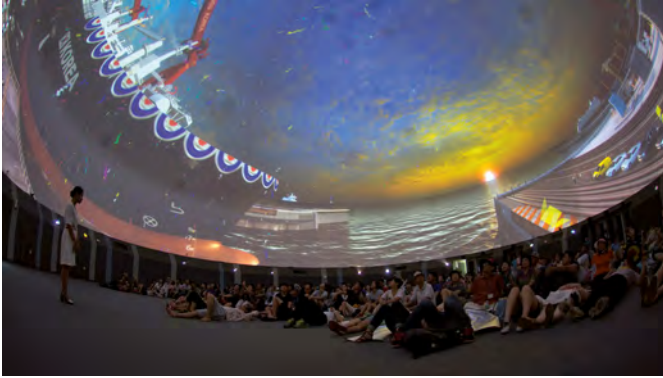
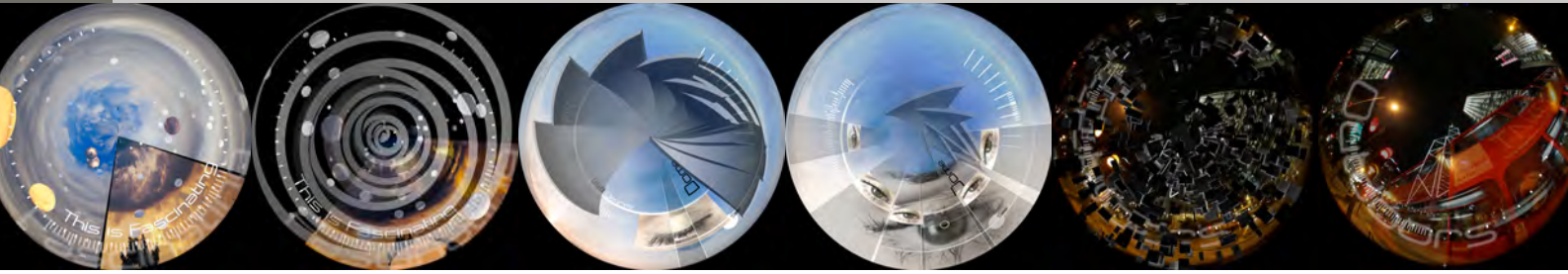


视频链接: <https://youtu.be/yefzM-V4yGg>

<https://youtu.be/6ADsdRrfsFo>

新一代沉浸式天文馆系统的领先供应商

project:syntropy



面向模拟、培训、沉浸式XR空间、XR洞穴、媒体类游乐项目

project: syntropy 提供基于投影/dvLED的一站式显示解决方案、量身定制的音视频系统以及贯穿整个项目的全方位服务:

- 投影或 dvLED 系统
 - 开发
 - 工程
 - 施工与安装
 - 售后服务
 - 培训
 - 维护与支持
 - 量身定制的服务级别协议 (SLA)
 - 备件供应
- 模拟与培训的视觉解决方案
 - FMS 全任务模拟器 - FFS 全飞行 - CT 驾驶舱模拟器 - 直升机模拟器 - 作战模拟 - JFST 行动训练器 - JTAC 训练器 - ATM 塔台模拟器 - 驾驶模拟器 - 舰桥模拟器 - 工业模拟器 - 科研模拟器
- 媒体类游乐设施
 - XD飞行影院 - XD 360° & 720° 体验穹顶、影院及地球仪 - 互动式游客 体验项目 - 动感影院 - 黑暗骑乘 - 媒体幕墙 - 沉浸式隧道及沉浸式环境 - 天文馆 - 投影映射
- 数字孪生XR空间 (例如UDT城市数字孪生)
- XR洞穴 - XR空间
- SYNTOUCH 多用户雷达触摸
- 混合现实环境与追踪技术开发

新创力

克劳森纳大街47号 D-39112马格德堡 德国
电话: +49(0)391 63 60 66 44 / 传真: +49(0)391 63 60 66 45
网址: www.project-syntropy.de / 电子邮箱: entertainment@project-syntropy.de
视觉显示系统 — 与媒体相结合的游乐设施 — 球幕影院 — SYNTouch雷达