

**project: syntropy (Deutschland / KSA / Schweden / Singapur)**  
kreiert AV Technologien und Lösungen für professionelle Simulations- und Trainingsumgebungen, interaktive immersive medienbasierte Attraktionen, xD Flying Theatre, Planetarien und Multimediaerlebnisse. Entwicklungserfahrung aus über 250 Projekten weltweit führten zu skalierbaren schlüsselfertigen Fulldomelösungen.

## Projekt

### Sigong Tech, Südkorea: 4D Planetarium für Gimcheon Science Museum

#### Kunde

Die koreanische Museums- und Ausstellungsdesignfirma Sigong Tech Co., Ltd. für den Endkunden Gimcheon Science Museum, Gimcheon, Gyeongsangbuk-do, Südkorea.

#### Projekt

Schlüsselfertiges 3D Aktiv Stereo 11-Kanal WUXGA Kuppelprojektionssystem für ein 4D Planetarium mit Uniview™ (jetzt ZEISS) Medienservern und Planetariumsoftware sowie einem domeprojection.com ProjectionTools Autokalibrationssystem.

#### Projektbeschreibung

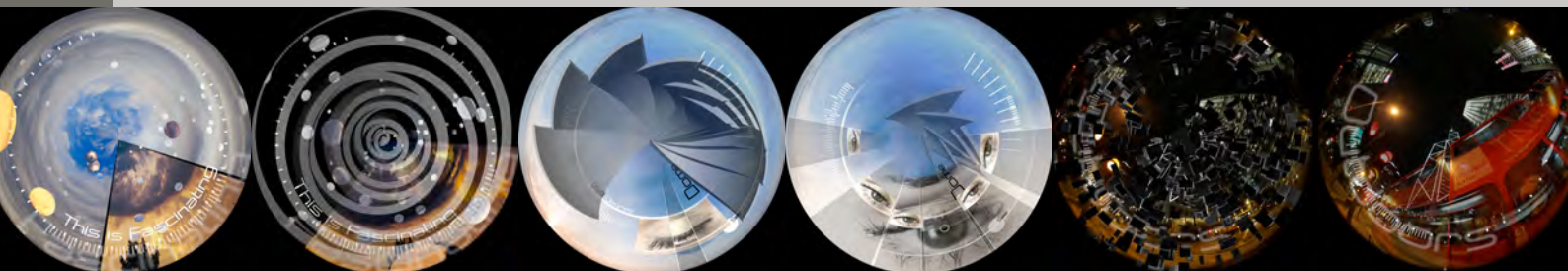
Wir planten, lieferten und implementierten ein schlüsselfertiges Projektionssystem für ein digitales 4D Planetarium für das Gimcheon Science Center in Südkorea, welches in 2014 eröffnet wurde. Unser Auftraggeber war die in Südkorea führende Ausstellungs- und Museumsagentur Sigong Tech. Die 15m Durchmesser große und um 30° aufgestellte Kuppel wurde von uns mit einem 3D Aktiv Stereo Projektionssystem mit 11 WUXGA-Kanälen und Uniview™ (nach Insolvenz übernommen von ZEISS) Medienservern und Planetariumsoftware ausgestattet.

Ein domeprojection.com ProjectionTools Autokalibrationssystem erlaubt hochqualitatives nahtloses Edge-blending und automatische Geometriekorrektur für eine gleichbleibend bestmögliche Bildqualität.

Eine Surround-Sound Tonanlage vervollständigt die immersive Installation. Das digitale Planetarium hat eine Kapazität von 70 Personen und ist mit 4D Effektsitzen ausgestattet.



Führender Anbieter von immersiven Planetariumssystemen der nächsten Generation



## Über das Gimcheon Science Museum

Das in einem umgebenden Park gelegene 'Green Future' Gimcheon Science Museum möchte grüne und umweltfreundliche Technologien auf eine moderne Art und Weise an eine junge Zielgruppen kommunizieren. Mittels Hands-On Exponaten sowie dem 4D Planetarium-Theater sollen Jugendliche und junge Erwachsene für grüne Themen interessiert werden.



## Schlüsselfertige Sichtsystem-Lösungen für Simulation, Training, XR-Spaces, CAVEs, Media Based Attractions

project: syntropy bietet schlüsselfertige und kundenspezifische AV-Lösungen und Full Service in allen Projektphasen:

- PROJEKTIONS- ODER dvLED-BASIERTE SYSTEME
  - ENTWICKLUNG
  - ENGINEERING
  - KONSTRUKTION UND INSTALLATION
  - AFTER SALES SERVICE
    - Training
    - Wartung und Support
    - Maßgeschneiderte Wartungsverträge (SLA)
    - Ersatzteilversorgung
- SICHTSYSTEMLÖSUNGEN FÜR SIMULATION & TRAINING
  - FMS FULL-MISSION-SIMULATOREN - FFS FULL-FLIGHT-SIMULATOREN - CT COCKPIT SIMULATOREN - HUBSCHRAUBER SIMULATOREN - KAMPFSIMULATOREN - JFST ACTION TRAINER - JTAC TRAINER - ATM TOWER SIMULATOREN - FAHRSIMULATOREN - SCHIFFSBRÜCKENSIMULATOREN - INDUSTRIE-SIMULATOREN - FORSCHUNGSSIMULATOREN
- MEDIENBASIERTE ATTRAKTIONEN
  - XD FLYING THEATRE - XD 360° & 720°
  - ATTRAKTIONSKUPPELN, -KINOS & -GLOBEN - INTERAKTIVE BESUCHERATTRAKTIONEN - MOTION THEATRE - DARK RIDES - MEDIENFASSADEN - IMMERSIVE TUNNEL & IMMERSIVE XR-UMGEBUNGEN - PLANETARIEN - PROJECTION MAPPING
- DIGITAL TWIN XR-SPACES (z.B. Urban Digital Twins)
- XR-CAVE - XR VOLUMES
- SYNTOUCH MULTIUSER RADAR TOUCH
- MIXED REALITY UMGEBUNGEN & TRACKING TECHNOLOGIEN & -ENTWICKLUNG

Führender Anbieter von immersiven Planetariumssystemen der nächsten Generation

**project: syntropy GmbH**  
 D-39112 Magdeburg, Klausenerstrasse 47  
 T: +49 (0) 391 63 60 66-44 | Fax: +49 (0) 391 63 60 66-45  
 M: syntropians@project-syntropy.de <http://www.project-syntropy.de>

project:syntropy